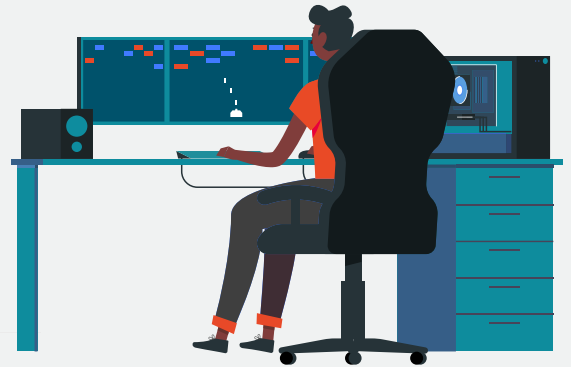


**DIE WIRKUNG VON DRIVE-TO-STORE ADS****ZIELSETZUNG**

Ein Hersteller von Consumer Electronics möchte sein Aktionsprodukt "Gaming PC/Laptop" mit einer aufmerksamkeitsstarken Kampagne fördern, um den Verkauf in lokalen Filialen anzukurbeln. Die gewünschte Zielgruppe: Schnäppchenjäger im Umkreis der jeweiligen Filialen.

**UNSERE LÖSUNG**

Schematische Darstellung des Banners

**Consumer  
Electronics  
Hersteller**



Um die Zielgruppe optimal zu aktivieren wurden innovative "Drive-to-Store" Ads als Format gewählt. Diese kombiniert aufmerksamkeitsstarke Produktdarstellung mit einer Map-Funktion, die den Nutzer zur nächstgelegenen Filiale führt.

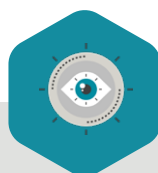
Für eine bessere Vergleichbarkeit wurde das Budget gesplittet. 50% für Drive-to-Store Ads, die anderen 50% für normale HTML5-Banner, jeweils als Großformate.

Zur optimalen Nutzung der Reichweite wurden beide Ad-Formate auf maximale Viewability optimiert.

Die gewünschte Zielgruppe der Schnäppchenjäger wurde außerdem um Gaming- und Technik-Interessierte, sowie passende Keywords ergänzt.

**ERGEBNISSE****34%****Niedrigerer TKP**

Der Einkauf der Drive-to-Store Kampagne erfolgte zu sehr günstigen Konditionen. Der TKP lag 34% unter dem der HTML5 Referenzkampagne.

**69%****Kampagnen-Viewability**

Die Viewability der Drive-to-Store Ads lag mit 69% auf einem ähnlichem Niveau wie die Referenzkampagne und deutlich über dem Branchendurchschnitt von 46%.

**44%****Höhere CTR**

Im Vergleich zwischen den Drive-to-Store Ads und der normalen HTML5 Kampagne überzeugten die Drive-to-Store Ads mit einer fast 50% höheren Click-Through-Rate.

**Möchten Sie Ihr stationäres Geschäft mit Drive-to-Store Ads ankurbeln? Melden Sie sich noch heute!**